









Экспликация к плану строений (основных)

№ п/п	№ комнаты	Наименование комнаты	Общая площадь		Площадь по внутреннему обмеру										служебные	электроснабж.	план
			общая	устроенная	жилая	в подвале	в подполье	в пристройке	горючие	складочные	производст.	культурно-бытовые	прочие				
# 1	61	Склад	5,8														
	62	комн. свидух	13,7													13,7	
	63	кухня	9,0													9,0	
	64	Лестница	16,2													16,2	
# 2	65	коридор	145,3													145,3	
	66	класс	61,3	61,3													
	67	лаборатория	14,8	14,8													
	68	Склад	5,3														
	69	Складск.	3,9														
	70	класс	49,9	49,9													
	71	класс	51,2	51,2													
	72	класс	47,0	47,0													
	73	лаборатория	12,7	12,7													
	74	класс	21,6	21,6													
	75	коридор	5,9													5,9	
	76	класс	49,7	49,7													
	77	класс	49,1	49,1													
	78	класс	63,2	63,2													
	79	коридор	25,7													25,7	
	80	класс	19,4	19,4													
	81	класс	24,0	24,0													
	82	коридор	12,49													12,49	
	83	лаборатория	14,1	14,1													
	84	класс	52,5	52,5													
85	лаборатория	15,4	15,4														
86	класс	42,6	42,6														
87	класс	51,6	51,6														
88	лаборатория	12,0	12,0														
89	класс	39,3	39,3														
90	кабинет	16,2	16,2														
91	класс	54,4	54,4														
92	класс	20,6	20,6														
93	каб. самоупр.	9,2	9,2														
94	класс	15,8	15,8														

W

2

Описание к плану территории (основных)

№ п/п	№ участка	Наименование	Общая полезная площадь	Площадь по внутреннему обмеру											
				учрежден.	в здании	в помещениях	в помещениях	в помещениях	в помещениях	в помещениях	в помещениях	в помещениях	в помещениях		
95	1	Фойе	34,6												34,6
96		Библиотека	54,6	54,6											
97		актив. зал	16,4										16,4		
98		шкаф	4,3									4,3			
99		шкаф	26,2									26,2			
		<b>Итого:</b>	<b>332,43</b>	<b>193,96</b>								<b>134,5</b>	<b>16,4</b>		<b>109,48</b>

# Наружные параметры основного строения и примыкающие пристройки

Таблица № 8

№	Наименование строения	Длина	Площадь, кв. м.	Высота, кв. м.	Т.О. постройки
09.	Место	8	869,3	4,40	
	Крыльцо	2,1	4,4		
	покрытие	2,1	87,2		
	Глухой стеной	8,1	146,4	6,6	
	Крыльцо	2,2	4,5		
	Крыльцо	2,3	5,4		
	Односторонне остов	2,4	24,8		
	Котельная	5	130,5		
	Узлы	3	44,8		
	Смотровые	1	42,5		
	Нале	13	268		
	Место:		2634,3		

Описание материала конструкции основных строений

Таблица № 6

	Литер. ф		Литер. ф		Литер. ф		Литер. ф		Литер. ф				
	Матер. и конст.	рукции	Матер. и конст.	рукции	Матер. и конст.	рукции	Матер. и конст.	рукции	Матер. и конст.	рукции			
ФУНДАМЕНТ		б/к		рукции		рукции							
Стены		н/к											
Внутренние стены		н/к											
Стытия		двк, б/к н/к, б/к											
		шпатель											
		двк											
		рукции											
Крыша		б/к											

Описание пристроек, примыкающих к основному строению

Таблица № 7

Назначение пристройки	Литер	Фундам.	Цоколь	Стены		Полы		Перекрытие	Кровля	Окна	Двери	Отоплен
				д/к	б/к	д/к	б/к					
Крыльцо	а			д/к	б/к			шпатель				
подступенки	а			б/к	н/к							
Крыльцо	а			н/к	б/к			шпатель				
Крыльцо	а			н/к	б/к			шпатель				
дверные откосы												




## ЭКСПЛИКАЦИЯ ЗЕМЕЛЬНОГО УЧАСТКА В М<sup>2</sup>

Таб

✓	ВСЕГО:	В ТОМ ЧИСЛЕ:		
	По правоустанавливающим документам	Фактически	Застроенная	Не застроена
		9431,0	2687,3	4043,7

Общая кубатура 10647 м<sup>3</sup>

« 08 » 06 200 9 г. Работу выполнил Колесникова  Ф.И.О.

«    »                    200    г. Проверил зав. сектора \_\_\_\_\_ Ф.И.О.

«    »                    200    г. Принял нач. отдела \_\_\_\_\_ Ф.И.О.

## ОТМЕТКА ОБ ОБСЛЕДОВАНИИ НЕДВИЖИМОСТИ

Таб

Дата обследования	200__ г.	200__ г.	200__ г.	200__ г.	200__ г.
Исполнитель					
Зав. сектора					
Нач. отдела					

## Отметка о внесении текущих изменений

Текущие изменения вносимы	200__ г.	200__ г.	200__ г.	200__ г.	200__ г.	200__ г.
Исполнитель						
Зав. сектора						
Нач. отдела						

П Р О Х О Д

98.50

6.45

3.90



20.20

Б

6.45

11.60

В

22.70

Г

Д

Е

Ж

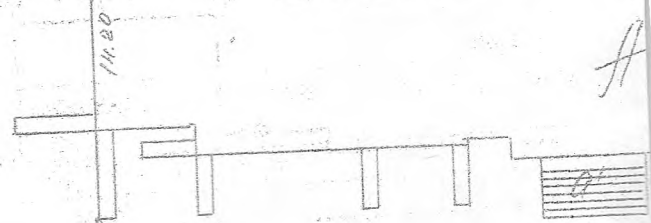
38.20

9.9

2.4

11.20

8.0



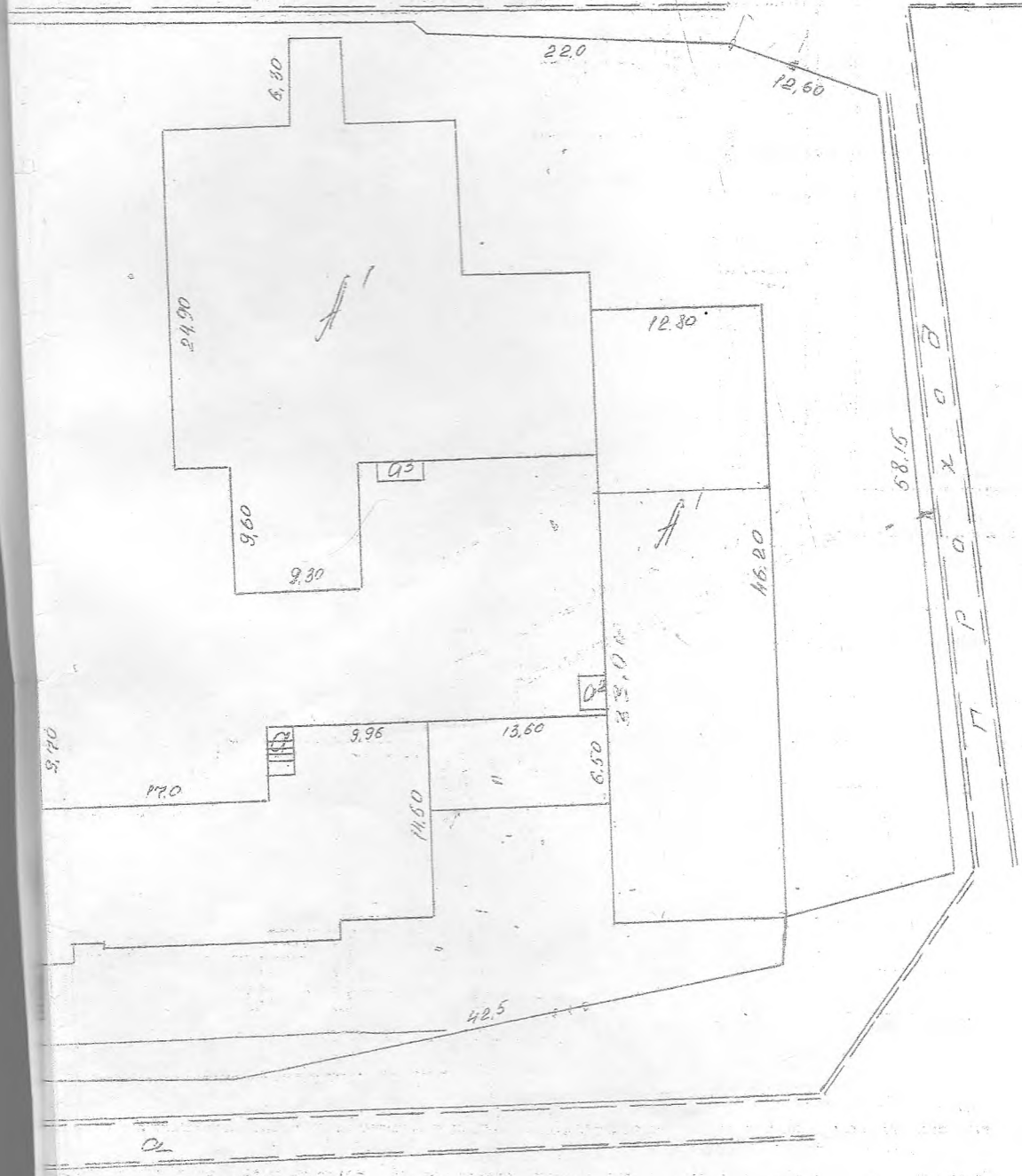
61.0

У

Ф

Л

К



44522